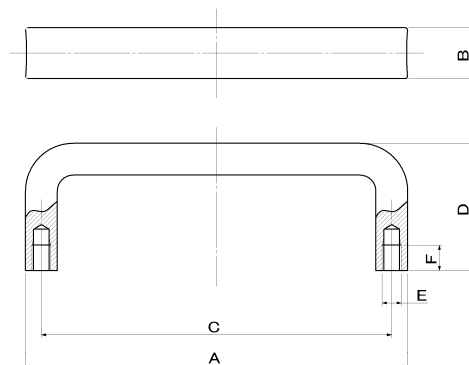


## ZSSP 角型取手

材 質:亜鉛合金(ZDC)  
表面処理:クロームメッキ



単位 (m/m)

| 品番       | A   | B  | C   | D  | E  | F |
|----------|-----|----|-----|----|----|---|
| ZSSP-76  | 76  | 12 | 68  | 30 | M5 | 8 |
| ZSSP-108 | 108 | 14 | 100 |    |    |   |
| ZSSP-120 | 120 | 16 | 110 | 40 | M6 |   |
| ZSSP-130 | 130 |    | 120 |    |    |   |

## ZFH 折りたたみ取手

材 質:亜鉛合金(ZDC)  
表面処理:サチライトクロームメッキ

特徴

- 折りたたみ式でパネル面の出張りが少なく  
開閉時、ディテント効果でクリック感が得られます。

