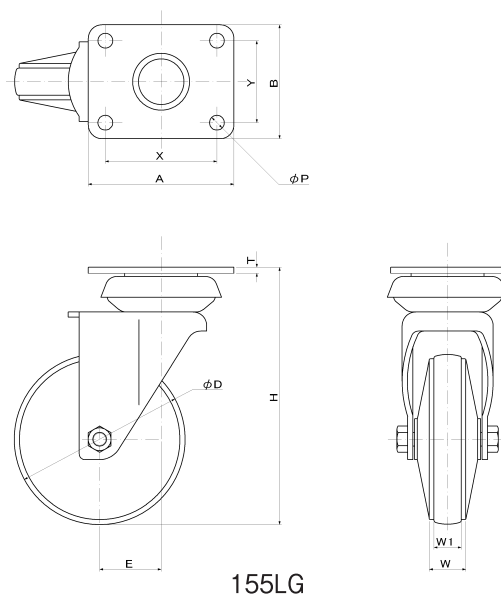


ウッドホイールキャスター



- 特徴
- 自在はストレートカットとカーブカット 2種類のデザインがあります。
 - 155はシャープな印象のストレートカットモデル
 - 157は柔らかな印象のカーブカットモデル

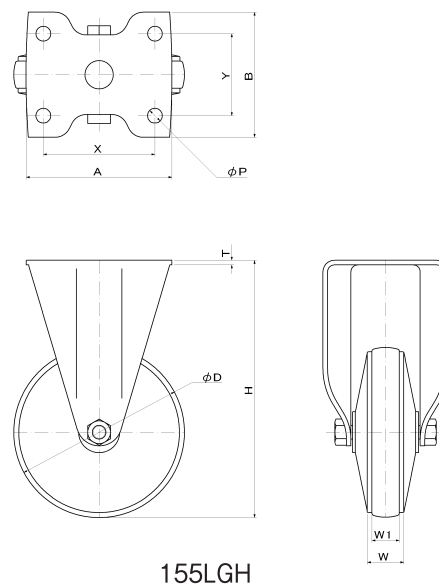
自在プレートタイプ

単位(m/m)

品番	車輪の材質	車径		取付高	車巾	ゴム巾	取付座	取付寸法	皿厚	穴径	偏心	金具のカラー	荷重
		D	H										
155L-C	廃番	70	100	16	12	-	64×50	49×35.5	2.6	6.5	28	ユニクロ	30
155L-BL	廃番	70	100									黒塗装	
155LG-C	木製ラバー付	75	113									ユニクロ	
155LG-BL	木製ラバー付	75	113									黒塗装	
157L-C	廃番	70	100									ユニクロ	
157L-BL	廃番	70	100									黒塗装	
157LG-C	木製ラバー付	75	103	ユニクロ									
157LG-BL	木製ラバー付	75	103	黒塗装									

ストッパー付

155LG-BIS-C	木製ラバー付	75	113	16	12	64×50	49×35.5	2.6	6.5	28	ユニクロ	30
155LG-BIS-BL	木製ラバー付	75	113	16	12	64×50	49×35.5	2.6	6.5	28	黒塗装	30



固定タイプ

単位(m/m)

品番	車輪の材質	車径		取付高	車巾	ゴム巾	取付座	取付寸法	皿厚	穴径	金具のカラー	荷重
		D	H									
155LH-C	廃番	70	100	16	-	-	64×50	49×35.5	2	6.5	ユニクロ	30
155LH-BL	廃番	70	100								黒塗装	
155LGH-C	木製ラバー付	75	113								ユニクロ	
155LGH-BL	木製ラバー付	75	113								黒塗装	

2014改