

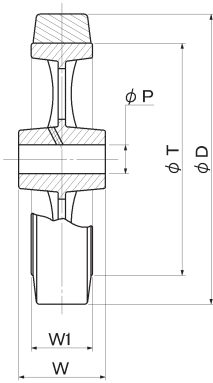
No.33普通ゴム車輪

品番	材質
No.33R -車径	天然ゴム
No.33BR-車径	ブタジエンゴム
No.33UR-車径	ウレタンゴム

車径	巾	ボス巾	穴径	リム径	荷重
D	W ₁	W	P	T	kg/1ヶ
38	19	24	6	16	30
50	25	28	8	32	45
65	29	32	10	51	100
75	32	38	12	67	130
100	35	41	20	92	180
125	42	51	20	114	200
150	45	57			

単位(m/m)

車径	巾	ボス巾	穴径	リム径	荷重
D	W ₁	W	P	T	kg/1ヶ
180	45	57	20	143	230
200				165	260
230				191	290
250	51	63	25	210	350
280				229	400
300		70	30	254	430

No.33R-75^{mm}33R-125^{mm}

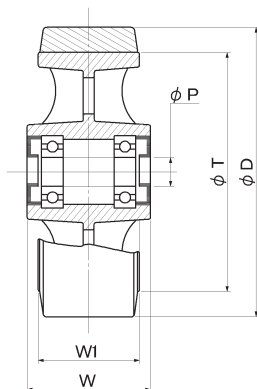
No.44重量用巾広ベアリング入ゴム車輪

品番	材質
No.44R -車径	天然ゴム
No.44BR-車径	ブタジエンゴム
No.44UR-車径	ウレタンゴム

車径	巾	ボス巾	穴径	リム径	ベアリング	荷重
D	W ₁	W	P	T	##BB	kg/1ヶ
100	50	55	17	70	6203	150
		54				200
125	65	70	20	95	6204	250
		57				225
150	65	70	25	114	6205	270
		82				345
	100	108	30		6206	520
180	65	70		140		325
	75	82	25		6205	405
200	65	70		165		385

単位(m/m)

車径	巾	ボス巾	穴径	リム径	ベアリング	荷重
D	W ₁	W	P	T	##BB	kg/1ヶ
200	75	82	25	165	6205	450
	90	95	30		6206	535
	65	76	25	210	6205	480
250	75	89		203		570
	90	102				670
	65	82	30		6206	580
	75			254		685
300	90	99				805
	100	114				900

No.44R-100×50^{mm}