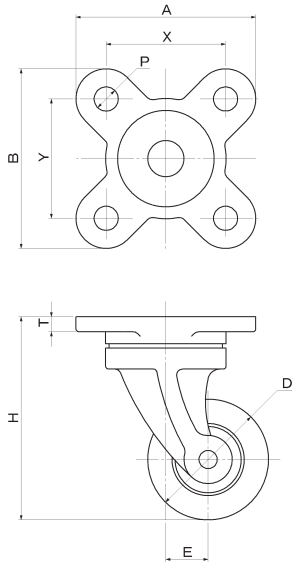


## MK型キャスター



MK-5-100<sup>m/m</sup>

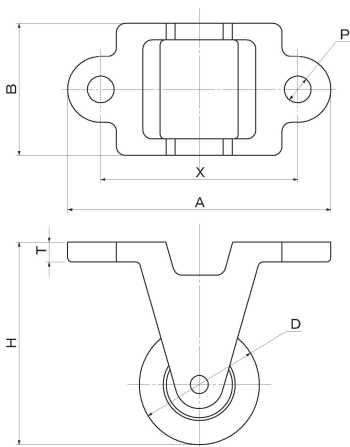
単位(m/m)

品番	本体	使用車輪
MK-1 -車径	イモノ P.67 No.901	イモノ車輪
MK-1B-車径	イモノ P.67 No.901B	ベアリング入イモノ車輪
MK-5 -車径	イモノ P.64 No.33R	普通ゴム車輪
MK-5B-車径	イモノ P.65 No.55R	ベアリング入ゴム車輪

車径	取付高	取付座	取付寸法	皿厚	穴径	偏心	荷重(kg/1ヶ)			
							MK-1	MK-1B	MK-5	MK-5B
75	118	94×94	64×64	10	10	22	70	70	70	70
100	152	120×120	90×90				100	100	100	100
125	186	135×135	102×102	13	13	40	145	145	145	145
150	211						175	175	175	175
180	232						200	200	200	200
200	256	148×148	115×115	14	14	50	220	220	220	220
230	291	168×168	125×125				270	270	270	270
250	314	180×180	140×140	18	14	71	300	300	300	300
300	369	190×190	145×145				350	350	350	350

(ブタジエンゴム車、ウレタンゴム車も製作できます。)

## MK型固定式キャスター



MK-15-100<sup>m/m</sup>

単位(m/m)

品番	本体	使用車輪
MK-10 -車径	イモノ P.67 No.901	イモノ車輪
MK-10B-車径	イモノ P.67 No.901B	ベアリング入イモノ車輪
MK-15 -車径	イモノ P.64 No.33R	普通ゴム車輪
MK-15B-車径	イモノ P.65 No.55R	ベアリング入ゴム車輪

車径	取付高	取付座	取付寸法	皿厚	穴径	荷重(kg/1ヶ)			
						MK-10	MK-10B	MK-15	MK-15B
75	118	126×56	101	11	10	70	70	70	70
100	152	130×63				100	100	100	100
125	186	164×75	145	14	12	145	145	145	145
150	211	182×80				175	175	175	175
180	232	205×80				200	200	200	200
200	256	210×83	165	13	13	220	220	220	220
230	291	218×92				270	270	270	270
250	314	210×92	175	18	14	300	300	300	300
300	369	225×100				350	350	350	350

(ブタジエンゴム車、ウレタンゴム車も製作できます。)