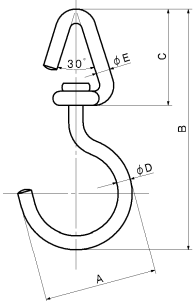
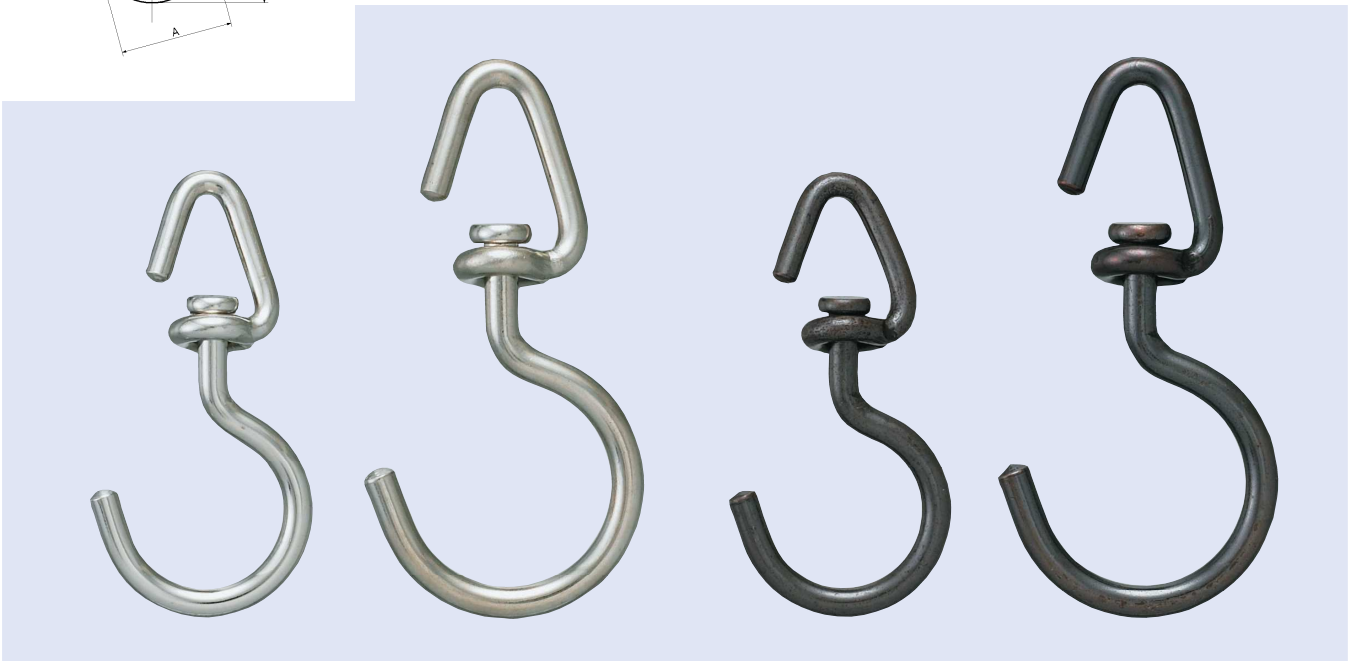


## 鉄スイベルフック

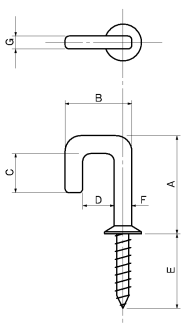


		単位 (m/m)						
品番	表面処理	A	B	C	D	E	許容荷重	1箱の入数
ATN-61-1	ニッケルメッキ	28	60	24	4.0	3.5	12kg	100本
ATG-61-1	ブロンズメッキ							
ATN-61-2	ニッケルメッキ	36	77	30	4.5	4.0	14kg	100本
ATG-61-2	ブロンズメッキ							

※1のサイズのみステンレス製有ります。品番AS-61-1



## 鉄二重折



		単位 (m/m)								
品番	表面処理	A	B	C	D	E	F	G	許容荷重	1箱の入数
ATN-62	ニッケルメッキ	25	17	10	8	19	4.5	3.3	7kg	200本
ATG-62	ブロンズメッキ									

