



ミヤコー家具用パーツ

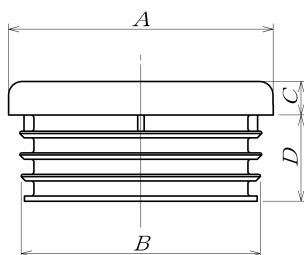
丸パイプ用キャップ



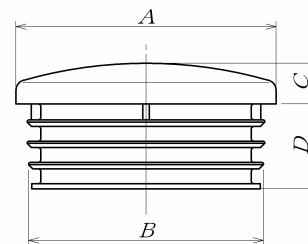
丸パイプ用打ち込みキャップの新しいサイズが新発売

*丸パイプ用丸中栓

本体：PE・ABS



HMJ



MJ

| 品番 | 色 | 適合パイプ | | 材質 | A | B | C | D | | | | | |
|----------|----------|---------|---------|---------|----------|---------|----------|-------|---------|------|---------|------|---------|
| | | 外径 | 肉厚 | | | | | | | | | | |
| HMJ | 10-1012W | 白 | φ10.0 | 1.0~1.2 | PE | 9.8 | 9 | 3 | 9.4 | | | | |
| | 13-0812B | 黒 | φ12.7 | 0.8~1.2 | | 12.7 | 11.6 | 3.0 | 14.0 | | | | |
| | 13-0812W | 白 | | | | φ15.9 | 0.8~1.0 | 16.0 | 15.0 | 4.0 | 11.2 | | |
| | 16-0810B | 黒 | 1.2~1.6 | 16.2 | | | | 13.8 | 3.1 | 12.7 | | | |
| | 16-0810I | アイボリー | | 1.2 | | | | ABS | 15.7 | 14.4 | 4.3 | 10.4 | |
| | 16-0810W | 白 | PE | | | | | | 15.5 | 14.2 | 4.3 | 10.2 | |
| | 16-1216B | 黒 | | | | | | φ17.0 | 1.8 | ABS | 17.2 | 13.6 | 4.0 |
| | 16-1216W | 白 | φ19.1 | | | | | | | | 0.8~1.0 | PE | 19.0 |
| 16-12BA | 黒 | 1.2 | | ABS | 18.9 | 17.0 | 4.4 | 12.0 | | | | | |
| 16-12CA | メッキ | | | | 1.2~1.6 | PE | 19.0 | 17.2 | 3.6 | 12.0 | | | |
| 16-12B | 黒 | 2.0 | | ABS | | | 19.0 | 15.3 | 4.2 | 12.0 | | | |
| 16-12I | アイボリー | | | | φ22.2 | 0.8~1.0 | PE | 22.2 | 21.0 | 2.6 | | 13.0 | |
| 17-18B | 黒 | 1.2 | | ABS | | | | 22.2 | 20.4 | 4.5 | | 12.2 | |
| 17-18C | メッキ | | | | | | 1.2~1.6 | PE | 21.8 | 20.2 | | 4.5 | 11.9 |
| 19-0810B | 黒 | 2.0 | | ABS | | | | | 21.8 | 18.5 | | 5.4 | 12.0 |
| 19-0810I | アイボリー | | HMJ | | | | 22-0810B | 黒 | 0.8~1.0 | PE | 22.2 | 21.0 | 2.6 |
| 19-0810W | 白 | 1.2 | | ABS | | | | | | | | | |
| 19-12C | メッキ | | 1.2~1.6 | | | | PE | 21.8 | 20.2 | 4.5 | 11.9 | | |
| 19-1216B | 黒 | 2.0 | | ABS | | | | | | | | 21.8 | 18.5 |
| 19-1216I | アイボリー | | MJ | | 22-20B | 黒 | 2.0 | ABS | 21.8 | 18.5 | 5.4 | | |
| 19-20B | 黒 | HMJ | | 22-12C | | | | | | | | メッキ | 0.8~1.0 |
| 22-0810B | 黒 | | 1.2 | | ABS | 22.2 | 20.4 | 4.5 | 12.2 | | | | |
| 22-0810W | 白 | 1.2~1.6 | | PE | | | | | | 21.8 | 20.2 | 4.5 | 11.9 |
| 22-12C | メッキ | | 2.0 | | ABS | 21.8 | 18.5 | 5.4 | 12.0 | | | | |
| 22-1216B | 黒 | MJ | | 22-20C | | | | | | メッキ | 2.0 | ABS | 21.8 |
| 22-1216I | アイボリー | | HMJ | | 22-1216B | 黒 | 0.8~1.0 | PE | 22.2 | | | | |
| 22-1216W | 白 | 1.2 | | ABS | | | | | | 22.2 | 20.4 | 4.5 | 12.2 |
| 22-20B | 黒 | | 1.2~1.6 | | PE | 21.8 | 20.2 | 4.5 | 11.9 | | | | |
| 22-20C | メッキ | 2.0 | | ABS | | | | | | 21.8 | 18.5 | 5.4 | 12.0 |

商品詳細はお問い合わせください



大阪市東成区玉津1丁目10番17号
 株式会社 宮川公製作所
 TEL (06) 6971-2931(代) FAX (06) 6971-2487



ミヤコー家具用パーツ

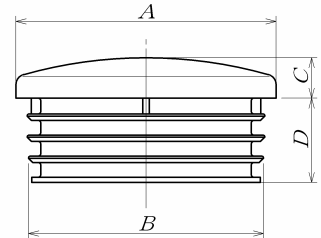
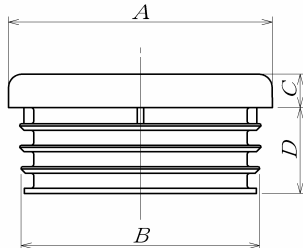
丸パイプ用キャップ



丸パイプ用打ち込みキャップの新しいサイズが新発売

*丸パイプ用丸中栓

本体：PE・ABS



HMJ

MJ

| | 品番 | 色 | 適合パイプ | | 材質 | A | B | C | D | | | | |
|----------|----------|-------|--------|---------|------|------|------|------|------|------|------|------|------|
| | | | 外径 | 肉厚 | | | | | | | | | |
| HMJ | 25-0810B | 黒白 | φ 25.4 | 0.8~1.0 | PE | 25.3 | 24.1 | 4.0 | 16.0 | | | | |
| | 25-0810W | 白 | | | | | | | | | | | |
| | 25-12C | メッキ | | 1.2 | ABS | | | | | 25.7 | 23.7 | 5.0 | 18.4 |
| | 25-1216B | 黒 | | 1.2~1.6 | PE | | | | | 25.0 | 23.3 | 4.6 | 18.3 |
| | 25-1216I | アイボリー | | | | | | | | | | | |
| | 25-1216W | 白 | | | | | | | | | | | |
| MJ | 25-20B | 黒 | φ 25.0 | 2.0 | ABS | 26.0 | 21.8 | 5.2 | 15.0 | | | | |
| | 25-20C | メッキ | | | | | | | | | | | |
| | 25-29B | 黒 | | | | | | | | 2.9 | 25.1 | 19.5 | 6.0 |
| HMJ | 27-1219B | 黒白 | φ 27.2 | 1.2~1.9 | PE | 27.2 | 25.3 | 3.2 | 15.0 | | | | |
| | 27-1219W | 白 | | | | | | | | | | | |
| | 27-28B | 黒白 | 2.8 | PE | 27.2 | | | | | 22.5 | 3.2 | 15.0 | |
| | 27-28W | 白 | | | | | | | | | | | |
| | 28-12C | メッキ | φ 28.6 | 1.2 | ABS | | | | | 28.8 | 26.6 | 4.9 | 20.3 |
| | 28-1620B | 黒 | | 1.6~2.0 | PE | | | | | 28.1 | 25.7 | 4.6 | 15.1 |
| 28-1620I | アイボリー | | | | | | | | | | | | |
| MJD | 32-1012B | 黒 | φ 31.8 | 1.0~1.2 | PE | 32.0 | 30.3 | 5.4 | 16.8 | | | | |
| | 32-1012I | アイボリー | | | | | | | | | | | |
| | 32-1012W | 白 | | | | | | | | | | | |
| HMJ | 32-12B | 黒 | φ 31.8 | 1.2 | ABS | 32.8 | 29.7 | 6.0 | 20.4 | | | | |
| | 32-16B | | | 1.6 | 31.9 | | | | | 28.9 | 6.0 | 20.0 | |
| | 32-16I | アイボリー | φ 34 | 1.2~1.6 | PE | 34.0 | 32.1 | 6.5 | 16.0 | | | | |
| | 34-1216B | 黒白 | | | | | | | | | | | |
| | 34-1216W | 白 | 2.3 | PE | 34.0 | 29.9 | 6.5 | 16.0 | | | | | |
| | 34-23B | 黒白 | | | | | | | | | | | |
| | 34-23W | 白 | φ 38.1 | 1.2~1.6 | PE | 38.0 | 36.8 | 6.9 | 16.5 | | | | |
| | 38-1216W | 白 | | | | | | | | | | | |
| | 43-23B | 黒白 | φ 42.7 | 2.3 | PE | 42.7 | 38.6 | 6.5 | 16.0 | | | | |
| | 43-23W | 白 | | | | | | | | | | | |
| | 43-32B | 黒白 | 3.2 | PE | 42.7 | 36.8 | 6.5 | 16.0 | | | | | |
| | 43-32W | 白 | | | | | | | | | | | |
| | 48-23B | 黒白 | φ 48.6 | 2.3 | PE | 48.7 | 44.5 | 4.0 | 16.0 | | | | |
| | 48-23W | 白 | | | | | | | | | | | |
| | 48-32B | 黒白 | 3.2 | PE | 48.7 | 42.7 | 4.0 | 16.0 | | | | | |
| | 48-32W | 白 | | | | | | | | | | | |

商品詳細はお問い合わせください



大阪市東成区玉津1丁目10番17号

株式会社 宮川公製作所

TEL (06)6971-2931(代) FAX (06)6971-2487



ミヤコー家具用パーツ

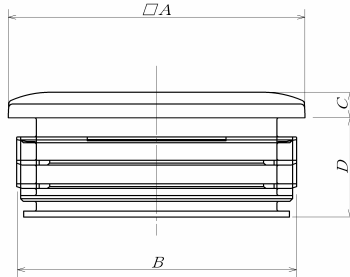
角パイプ用キャップ



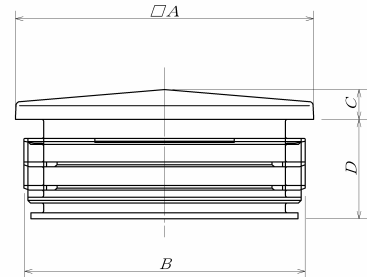
角パイプ用打ち込みキャップの新しいサイズが新発売

*正方形パイプ用角中柱

本体：PE・ABS



HKNSJ



KNSJ

| 品番 | 色 | 適合パイプ | | 材質 | A | B | C | D | | | |
|--------|-----------|----------|-------|---------|---------|------|------|------|------|------|------|
| | | 外寸 | 肉厚 | | | | | | | | |
| HKNSJ | 16-1216B | 黒 | □16 | 1.2~1.6 | PE | 15.8 | 14.1 | 4.2 | 9.7 | | |
| | 16-1216I | アイボリー | | | | | | | | | |
| | 19-1216B | 黒 | □19 | 1.2~1.6 | | 19.0 | 17.0 | 4.2 | 12.2 | | |
| | 19-1216I | アイボリー | | | | | | | | | |
| | 19-1216W | 白 | □21 | 1.2~1.6 | | 20.8 | 19.1 | 4.0 | 12.0 | | |
| | 21-1216B | 黒 | | | | | | | | | |
| | 25-12B | 黒 | | | | | | | | | |
| | HKNSJ | 25-12W | 白 | □25 | | 1.2 | ABS | 25.1 | 23.0 | 3.2 | 16.2 |
| | | 25-16B | 黒 | | | | | | | | |
| | | 25-16I | アイボリー | □25 | | 1.6 | | PE | 24.5 | 22.7 | 3.0 |
| 25-16W | | 白 | | | | | | | | | |
| 28-12B | | 黒 | □28 | 1.2 | ABS | 28.2 | | 25.8 | 6.0 | 14.0 | |
| KNSJ | | 31-1216B | 黒 | □31 | 1.2~1.6 | PE | | 30.5 | 29.7 | 5.2 | 19.6 |
| | | 31-1216I | アイボリー | | | | | | | | |
| HKNSJ | | 32-1216B | 黒 | □32 | 1.2~1.6 | | | 32.4 | 30.2 | 4.0 | 16.3 |
| | | 32-1216I | アイボリー | | | | | | | | |
| | | 35-1216B | 黒 | □35 | 1.2~1.6 | | | 35.1 | 33.2 | 4.0 | 15.5 |
| | 35-1216W | 白 | | | | | | | | | |
| | 40-1216B | 黒 | □40 | 1.2~1.6 | 40.4 | | 37.8 | 4.0 | 15.9 | | |
| | 40-1216I | アイボリー | | | | | | | | | |
| | 40-1216W | 白 | | | | | | | | | |
| | 40-23B | 黒 | | | | | | | | | |
| | HKNSJ | 40-23W | 白 | □40 | 2.3 | | 40.2 | 35.9 | 4.0 | 15.5 | |
| | | 50-16B | 黒 | | | | | | | | |
| | HKNSJ | 50-16W | 白 | □50 | 1.6 | | 50.7 | 47.3 | 3.0 | 14.0 | |
| | | 50-23B | 黒 | | | | | | | | |
| | | 50-23W | 白 | | | | | | | | |
| | | 50-23B | 黒 | | | | | | | | |
| | HKNSJ | 50-23W | 白 | □50 | 2.3 | | 50.5 | 46.1 | 3.0 | 14.0 | |
| | | 60-1620B | 黒 | | | | | | | | |
| | HKNSJ | 75-2332B | 黒 | □75 | 2.3~3.2 | | 60.0 | 57.1 | 4.0 | 16.5 | |
| | | 75-2332W | 白 | | | | | | | | |
| HKNSJ | 100-2332B | 黒 | □100 | 2.3~3.2 | 100.6 | 96.8 | 6.0 | 26.5 | | | |
| | 100-2332W | 白 | | | | | | | | | |

商品詳細はお問い合わせください



大阪市東成区玉津1丁目10番17号
 株式会社 **宮川公製作所**
 TEL (06) 6971-2931(代) FAX (06) 6971-2487



ミヤコー家具用パーツ

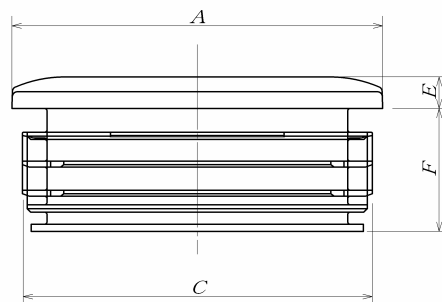
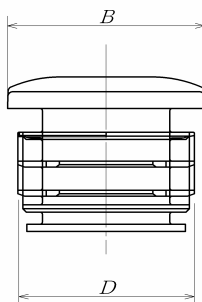
角パイプ用キャップ



角パイプ用打ち込みキャップの新しいサイズが新発売

*長方形パイプ用角中柱

本体：PE



| 品番 | 色 | 適合パイプ | | A | B | C | D | E | F | |
|-------------|------------|----------|---------|---------|------|------|------|------|------|------|
| | | 外寸 | 肉厚 | | | | | | | |
| HKNSJ | 2210-1012B | 黒 | 22 × 10 | 1.0~1.2 | 22.0 | 10.0 | 20.1 | 8.0 | 3.0 | 11.6 |
| | 2210-1012I | アイボリー | | | | | | | | |
| | 2210-1012W | 白 | | | | | | | | |
| | 2512-1216B | 黒 | 25 × 12 | 1.2~1.6 | 24.8 | 12.5 | 23.7 | 10.5 | 5.0 | 24.0 |
| | 2512-1216I | アイボリー | | | | | | | | |
| | 3020-1216B | 黒 | | | | | | | | |
| | 3020-1216I | アイボリー | 30 × 20 | 1.2~1.6 | 30.0 | 20.0 | 28.3 | 18.0 | 4.0 | 15.0 |
| | 3214-1216B | 黒 | | | | | | | | |
| | 4016-1216B | 黒 | | | | | | | | |
| | 4020-1216B | 黒 | 40 × 20 | 1.2~1.6 | 40.0 | 20.0 | 38.0 | 18.0 | 5.4 | 26.5 |
| | 4020-1216I | アイボリー | | | | | | | | |
| | 4020-1216W | 白 | | | | | | | | |
| | 4025-1216B | 黒 | 40 × 25 | 1.2~1.6 | 40.0 | 25.0 | 38.5 | 23.0 | 4.0 | 20.0 |
| | 4025-1216I | アイボリー | | | | | | | | |
| | 5018-1216B | 黒 | | | | | | | | |
| | 5026-16B | 黒 | 50 × 26 | 1.6 | 49.5 | 25.8 | 47.7 | 23.8 | 3.1 | 13.2 |
| | 5030-1216B | 黒 | 50 × 30 | 1.2~1.6 | 50.0 | 30.0 | 48.2 | 28.0 | 5.2 | 22.0 |
| | 5030-1216I | アイボリー | | | | | | | | |
| | 5030-23I | アイボリー | | | | | | | | |
| | 6030-1216B | 黒 | 60 × 30 | 1.2~1.6 | 60.5 | 30.8 | 58.5 | 28.0 | 5.7 | 19.0 |
| 6030-1216I | アイボリー | | | | | | | | | |
| 6030-20B | 黒 | | | | | | | | | |
| 6030-20I | アイボリー | | | | | | | | | |
| 6030-23B | 黒 | | | | | | | | | |
| 6030-23I | アイボリー | | | | | | | | | |
| 6030-32B | 黒 | | | | | | | | | |
| 6030-32I | アイボリー | | | | | | | | | |
| 6030-32W | 白 | | | | | | | | | |
| 7525-16B | 黒 | 75 × 25 | 1.6 | 75.5 | 25.5 | 72.5 | 22.7 | 4.0 | 16.0 | |
| 10050-2332B | 黒 | 100 × 50 | 2.3~3.2 | 100.5 | 50.3 | 96.2 | 46.5 | 5.0 | 25.9 | |
| 10050-2332I | アイボリー | | | | | | | | | |
| 10050-2332W | 白 | | | | | | | | | |

商品詳細はお問い合わせください



大阪市東成区玉津1丁目10番17号
 株式会社 宮川公製作所
 TEL. (06) 6971-2931(代) FAX (06) 6971-2487